

Aspectos Comunicacionales

¿Qué aprenderemos?



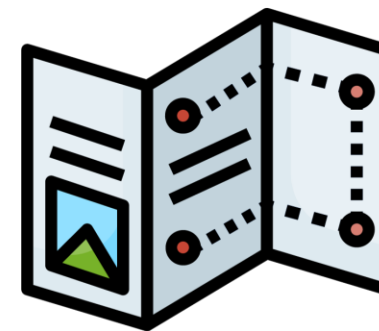
La importancia de comunicar eficazmente el Censo y promover participación ciudadana.



Adoptar un tono cercano, inclusivo, con enfoque de género y lenguaje simple para llegar a toda la población.



Cómo interactuar con los medios y manejar situaciones comunicacionales críticas.



Identificar y utilizar diversos materiales como afiches, volantes, y paneles araña para informar y educar a la comunidad.

Contenidos

- 01.** Tono y estilo de la comunicación
- 02.** Relación con los medios de comunicación
- 03.** Canales oficiales
- 04.** Consideraciones generales

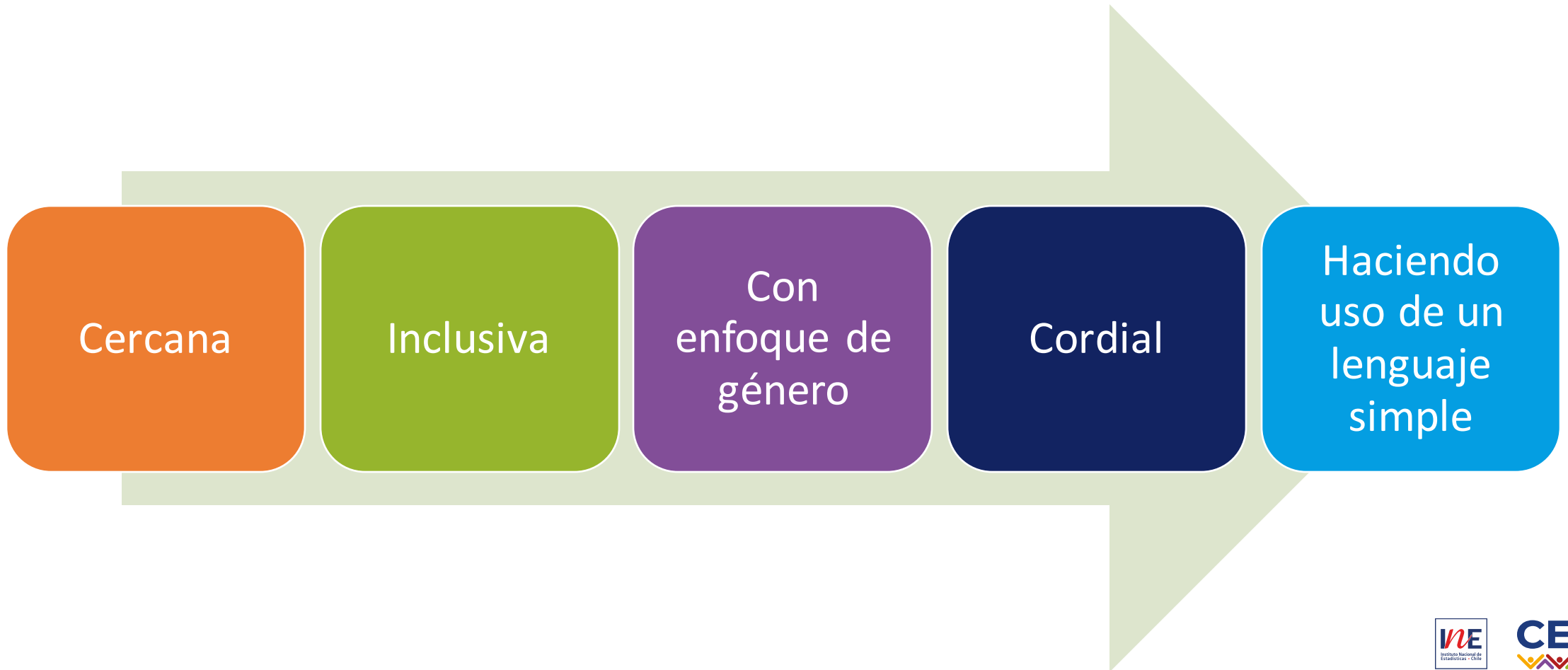


01.

Tono y estilo de la comunicación



En toda instancia de interacción con la ciudadanía que sea parte de este operativo (personas informantes, actores que colaboren con el despliegue, entre otros), debe usar un tono y estilo de comunicación que sea:





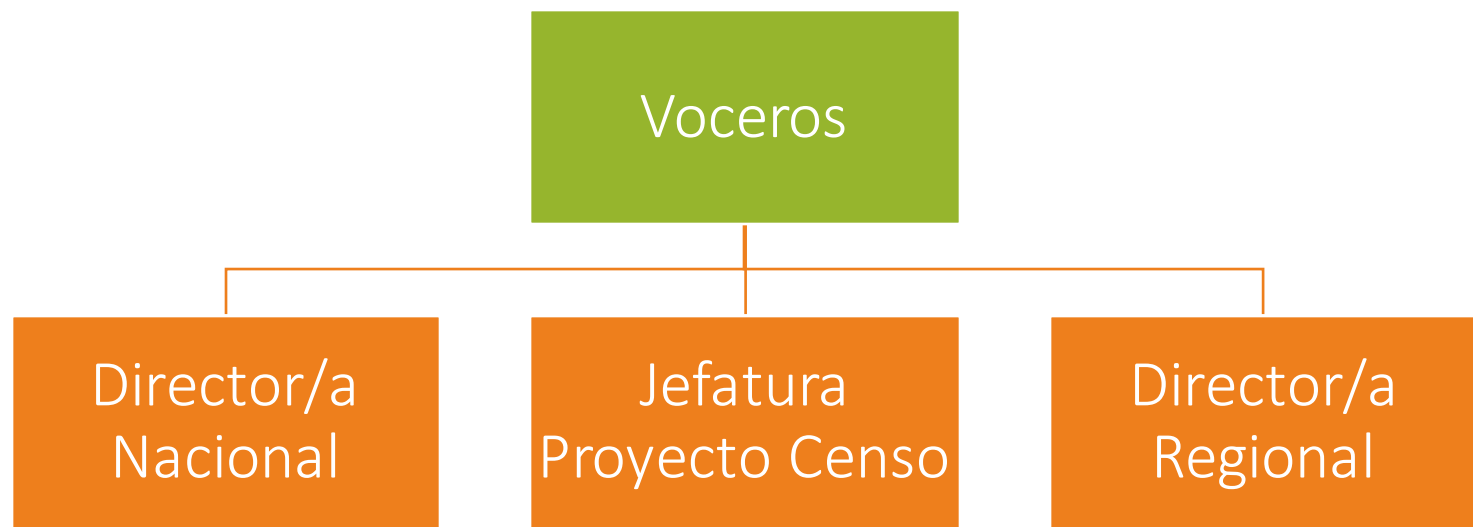
02.



Relación con los medios de comunicación



¿Quiénes tienen autorización para hablar con los medios de comunicación?



¿Qué debes hacer si un medio de comunicación te hace consultas del Censo?

- Debes informar que solo los voceros y voceras del INE pueden entregar información de Censo (Director/a Nacional del INE, Jefa/e Censal, Directores/as Regionales y Subdirectores/as).





03.



Canales Oficiales de Censo de Población y Vivienda 2024



Canales Oficiales Censo:

 www.censo2024.cl

  @censo2024

 Fono Censo: 1525

 censo@ine.gob.cl



04.



Consideraciones generales

Personal operativo debe contar:

- Indumentaria institucional
- Credencial visible



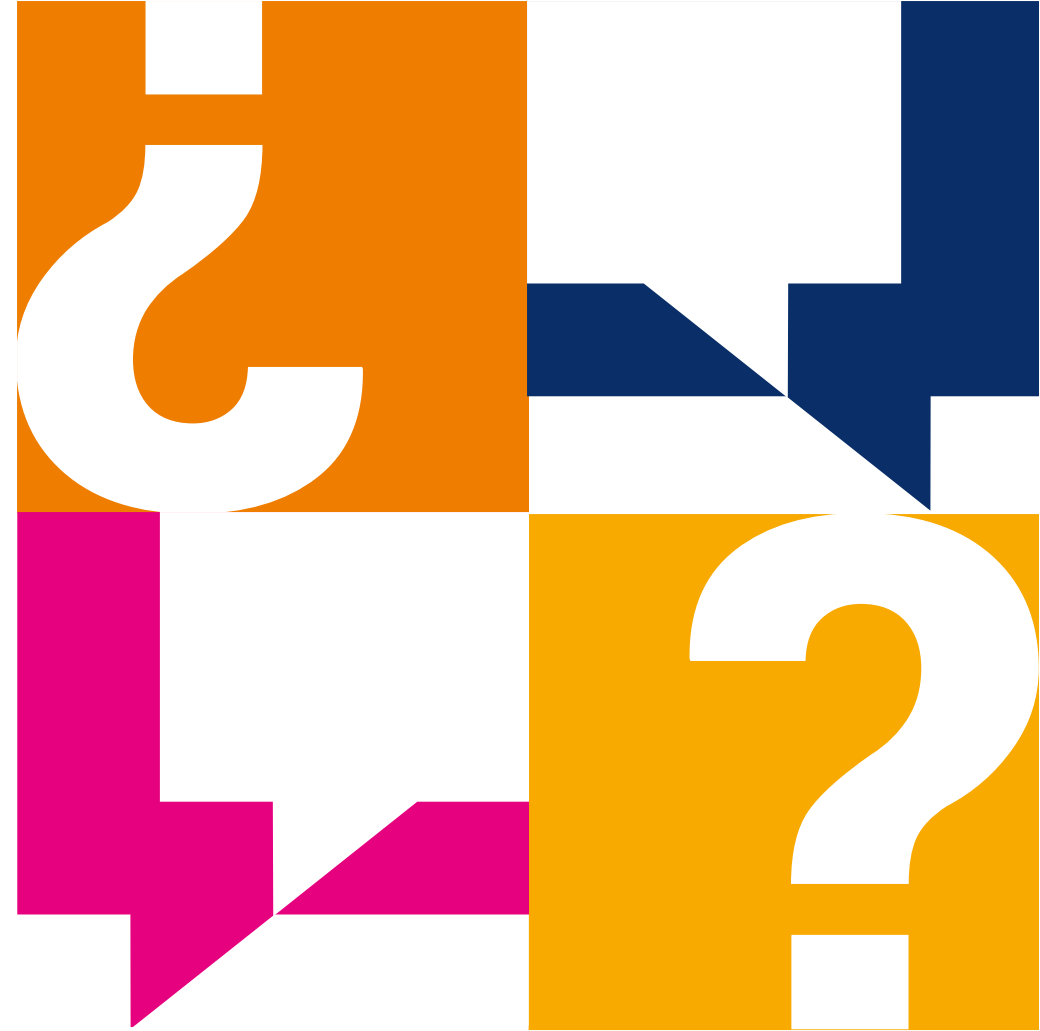
Resguardo de la privacidad de las y los informantes

- No realizar fotos o videos del operativo (viviendas, personas, etc.).
- No compartir información del operativo en redes sociales.



Estas situaciones solo pueden ocurrir con la expresa autorización de la Unidad de Comunicaciones CPV2024.

**¿Alguna pregunta
o comentario?**



¡Muchas gracias!





CENSO
2024

www.censo.cl