

Uso de Herramientas de Ubicación Interviewer SuSo

Capacitación Censo de Población y Vivienda



Objetivos



- Conocer y aprender acerca de las **herramientas de ubicación** que se encuentran disponibles en *Interviewer*.
- Saber dónde se encuentran estas herramientas, cuándo usarlas y para qué sirven, en diferentes contextos.
- Practicar el uso de herramientas de ubicación a través de un ejercicio aplicado.



Para mayores detalles de la Hoja de Ruta, ver **Manual Censal**, pp. 46 (en adelante).

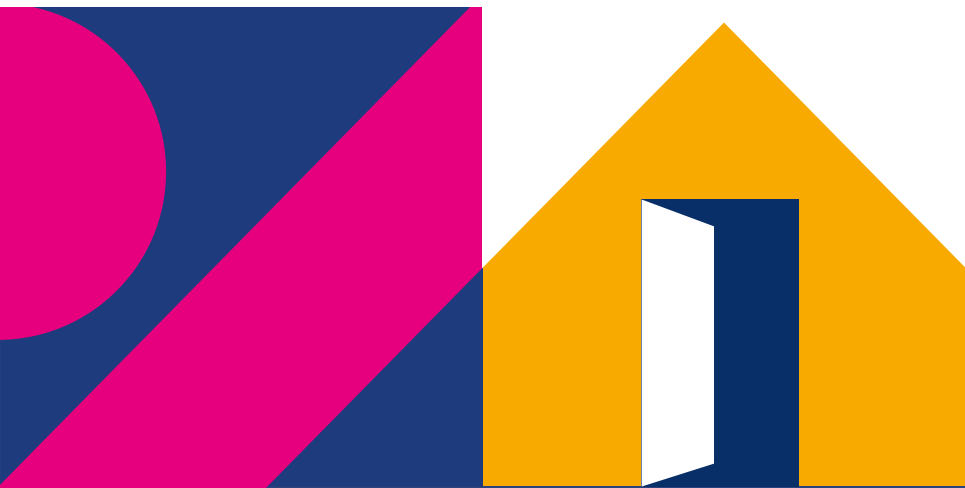
Contenidos

- 01.** Punto de GPS
- 02.** Punto de Localización B7
- 03.** Búsqueda de direcciones con Google Maps.



01.

Punto de GPS





1 Punto de GPS

¿Dónde se encuentra?

El **Punto GPS** se encuentra en la “Portada” del cuestionario.

¿Cuándo usar el Punto de GPS?

- Este registro se realizó en la Fase 1 Barrido, la primera vez que se visitó una dirección.

 Ver Manual Censal, pp. 43.



1 Punto de GPS

¿Para qué sirve?

- El punto le permitirá ubicar el lugar y visualizar la ruta que debe seguir hacia esta dirección a través de Google Maps.

Lo cual revisaremos en detalle en el capítulo 3.

 Ver Manual Censal, pp. 43.



02.



**Punto de
localización B7**



2 Punto de localización B7

¿Dónde se encuentra?

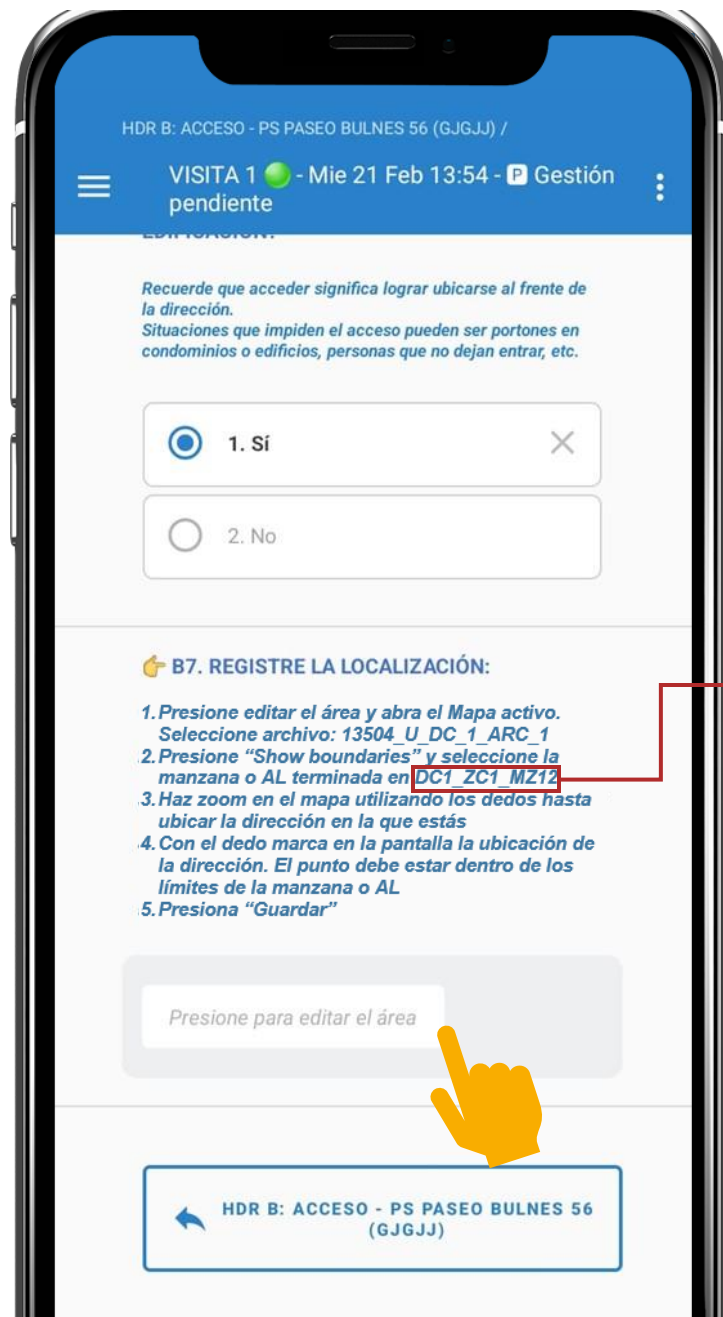
Se encuentra en la Hoja de Ruta, módulo de acceso, [pregunta B7](#).

¿Cuándo usarlo? ¿Para qué sirve?

- **Este punto de localización se marca en cada una de las visitas que realices a las viviendas.** De tal manera, **si visitamos 10 veces una vivienda, tendremos que marcar 10 veces el Punto de Localización B7.**



Ver Manual Censal, pp. 59.



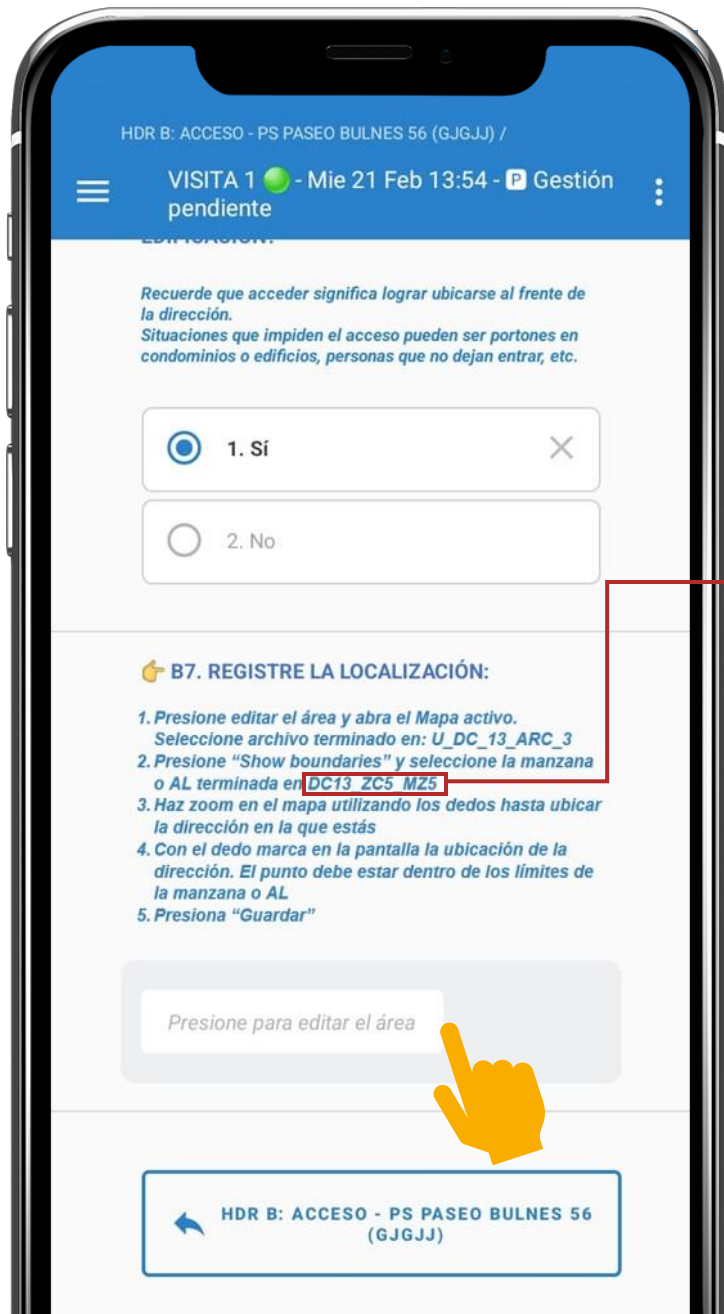
2 Punto de localización B7 (parte 1)

¿Cómo se hace el registro manual?

Para localizar la dirección debe realizar los siguientes pasos:

- 1 Presione el recuadro que dice "Presione para editar el área".
- 2 Presione "mapa activo" para desplegar la lista de mapas disponibles, y **seleccione el mapa** que corresponda. Puede que se despliegue el mensaje "el mapa cargado está fuera de los límites visibles".
- 3 Presione "Show boundaries" (Mostrar los límites).

 Ver Manual Censal, pp. 59.



2 Punto de localización B7 (parte 2)

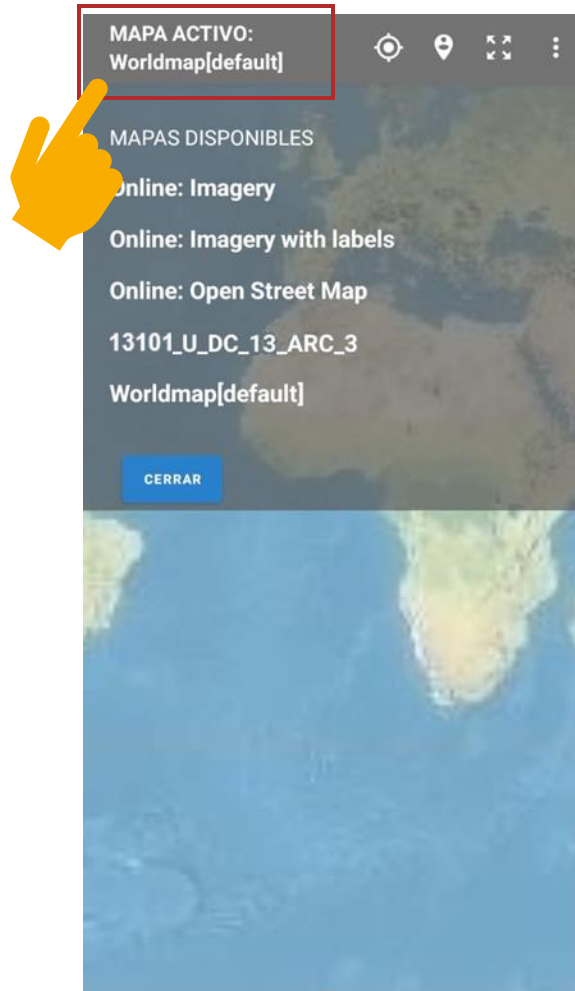
¿Cómo se hace el registro manual?

Para localizar la dirección debe realizar los siguientes pasos:

- 4 Seleccione el archivo que corresponda a la manzana o AL.
- 5 Visualizará los límites de la manzana o AL que seleccionó.
- 6 Marque el punto con el dedo y presione "Guardar".

 Ver Manual Censal, pp. 59.

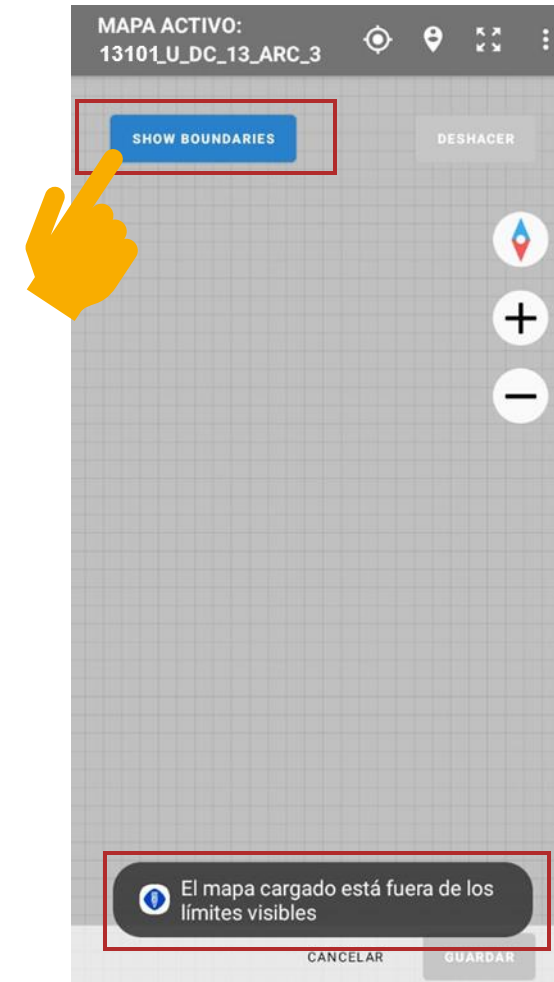
1 Presione "mapa activo" para desplegar la lista de mapas disponibles.



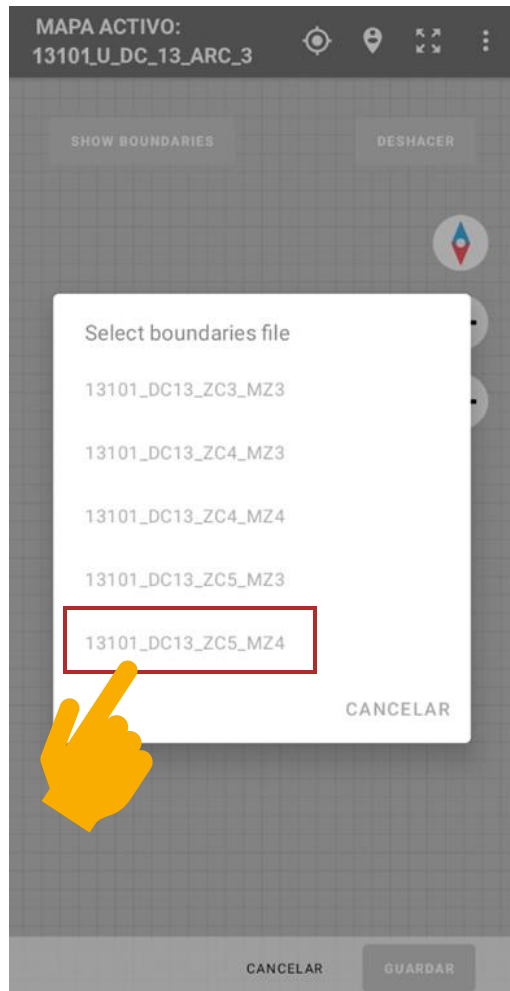
2 Seleccione el mapa que corresponda.



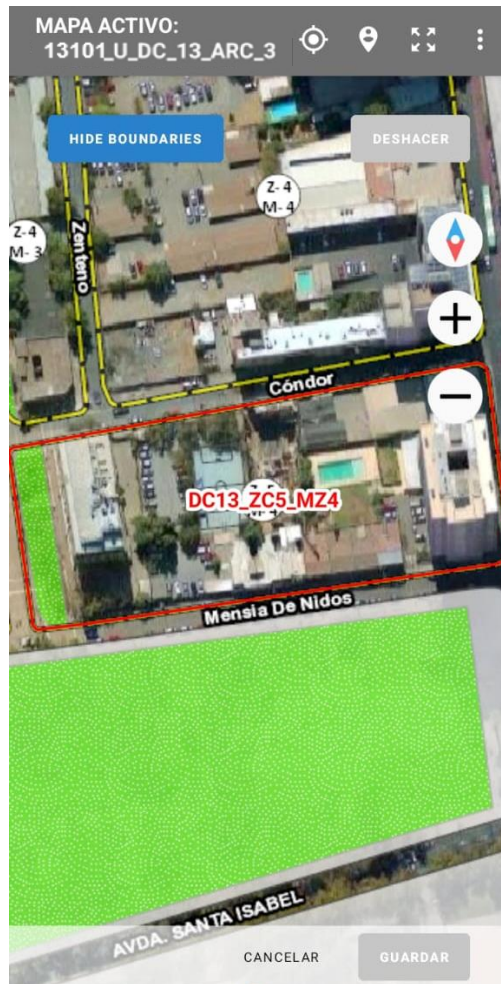
3 Presione "Show boundaries".



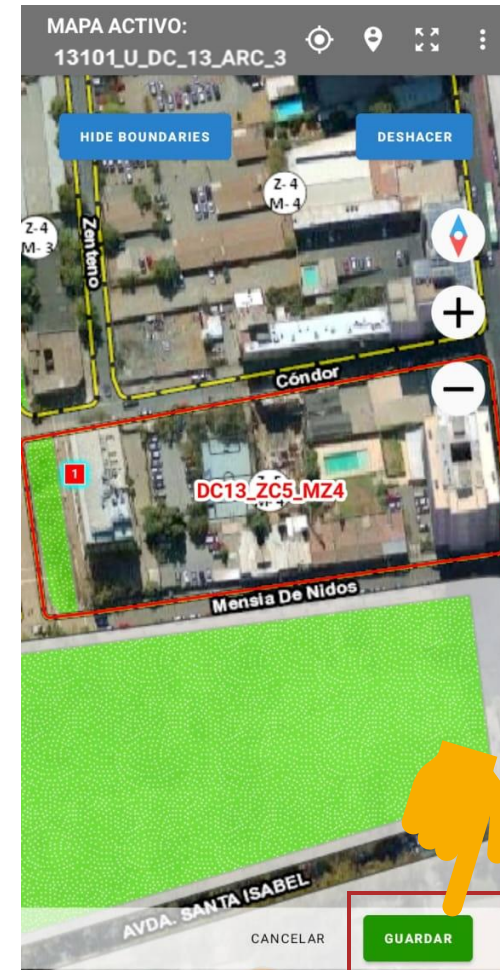
4 Seleccione el archivo que corresponda a la manzana o AL.



5 Visualización de los límites de la manzana o AL que seleccionó.



6 Marque el punto con el dedo y presione "Guardar".





03.



Búsqueda de direcciones



3 Búsqueda de direcciones

¿Cómo realizar la búsqueda?

Para usar [Google Maps](#) se necesita información de dos opciones disponibles:

- La ubicación registrada mediante el [Punto de GPS](#).
- Las [coordenadas precargadas](#) en el caso de direcciones de viviendas conocidas en el área rural dispersa.

¿Cuándo usarlo? ¿Para qué sirve?

- Se puede usar Google Maps para buscar y ubicar las [direcciones registradas previamente](#).
- Es útil para [todas las direcciones nuevas o conocidas](#) donde se identifique un sitio, edificación o vivienda.
- Puede ser útil cuando requiera volver la vivienda en una revisita.




Ver Manual Censal, pp. 35.

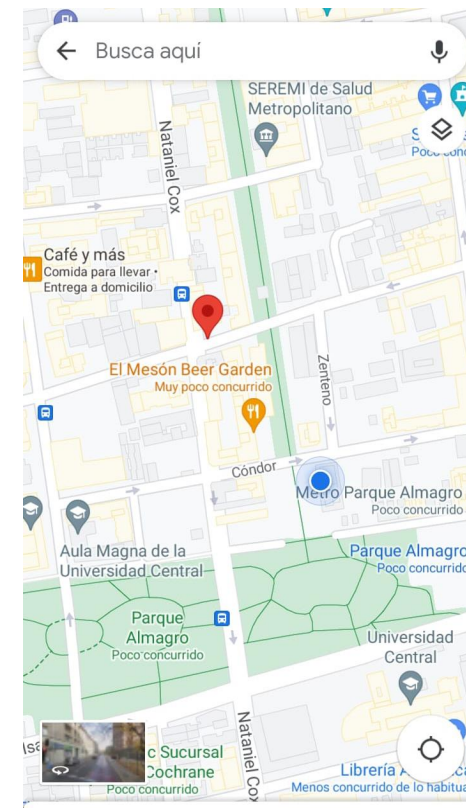
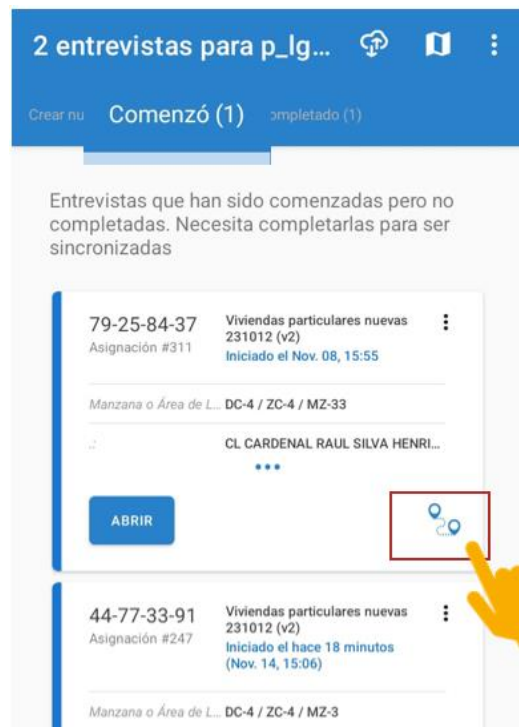


¡¡IMPORTANTE!

El Punto GPS fue marcado en cada una de las viviendas particulares visitadas por las y los censistas durante la Fase 1. Por tal motivo, no deberías realizar esta acción, **salvo que tu coordinación directa te lo indique**. Sin embargo, a partir de esa información podemos regresar a las viviendas para revisitarlas, con la ayuda de Google Maps.

Para buscar con **Google Maps** una dirección...

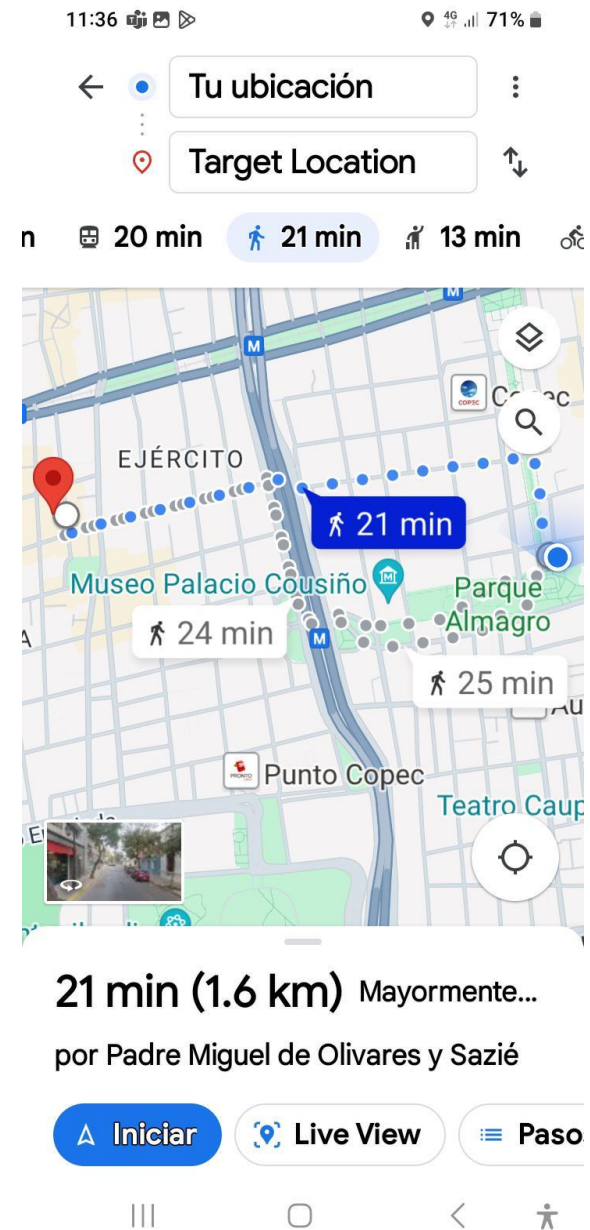
...debes ir al Tablero de asignaciones y **seleccionar el botón** 



Luego presiona **Indicaciones**.

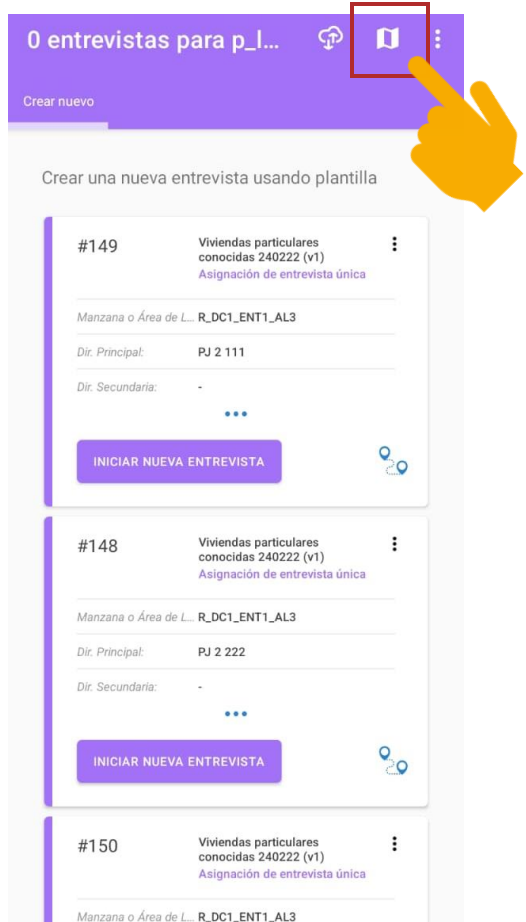


Y verás la ruta que te permitirá llegar a la dirección requerida.

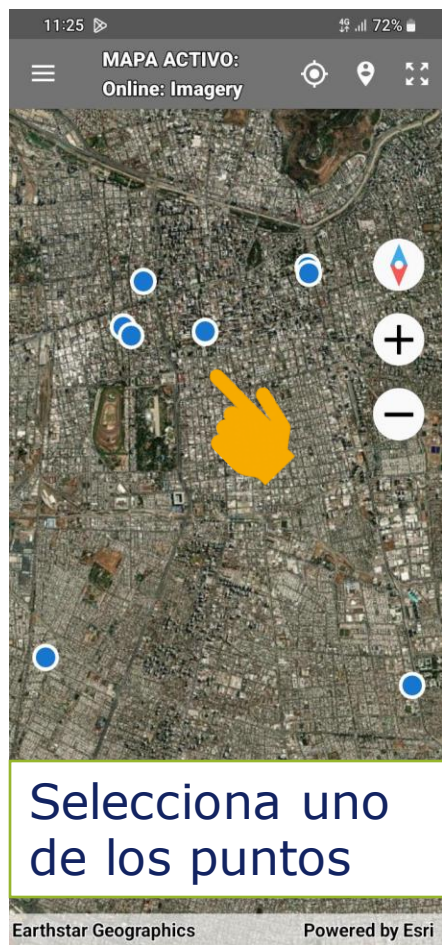


Para visualizar en el mapa las ubicaciones de todas las direcciones reasignadas

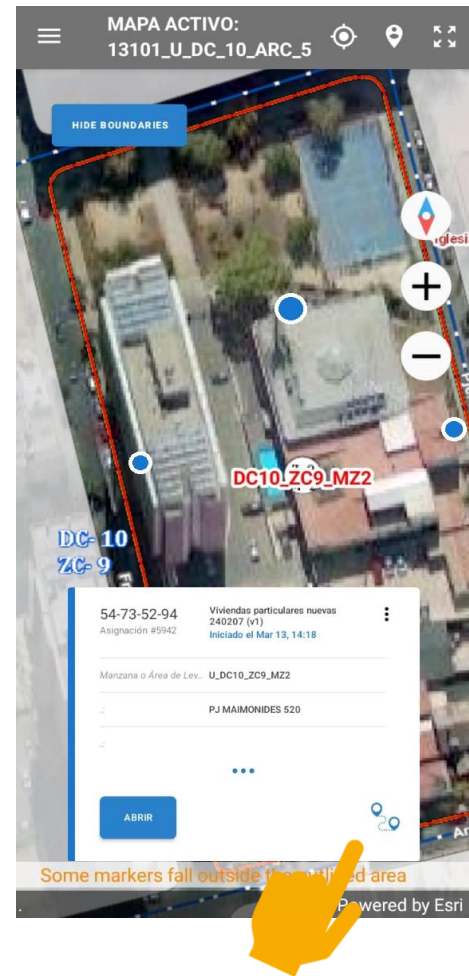
1 Presiona el ícono con forma de mapa



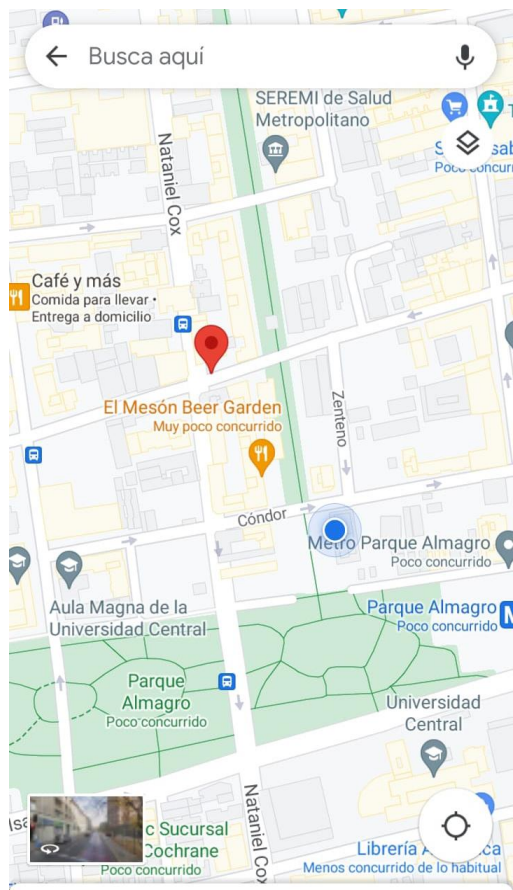
2 Cada punto azul corresponde a una dirección



3 Y luego presiona el símbolo

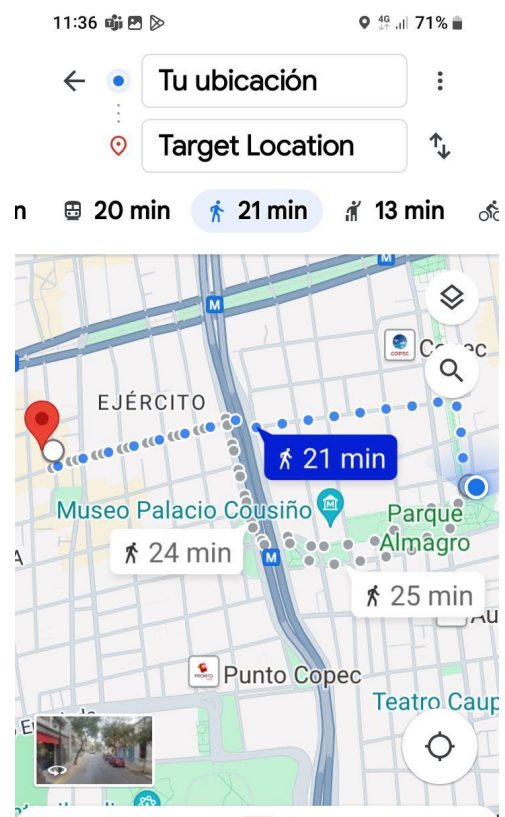


Y al igual que la búsqueda con Google Maps, seleccionas indicaciones y verás la ruta para llegar a la dirección asignada.



Target Location

[Indicaciones](#) [Iniciar](#) [Guardar](#)



21 min (1.6 km) Mayormente...
por Padre Miguel de Olivares y Sazié

[Iniciar](#) [Live View](#) [Paso](#)



Sigue estos pasos para una correcta recolección censal

1 **Censar** a todas las viviendas y a sus residentes habituales 

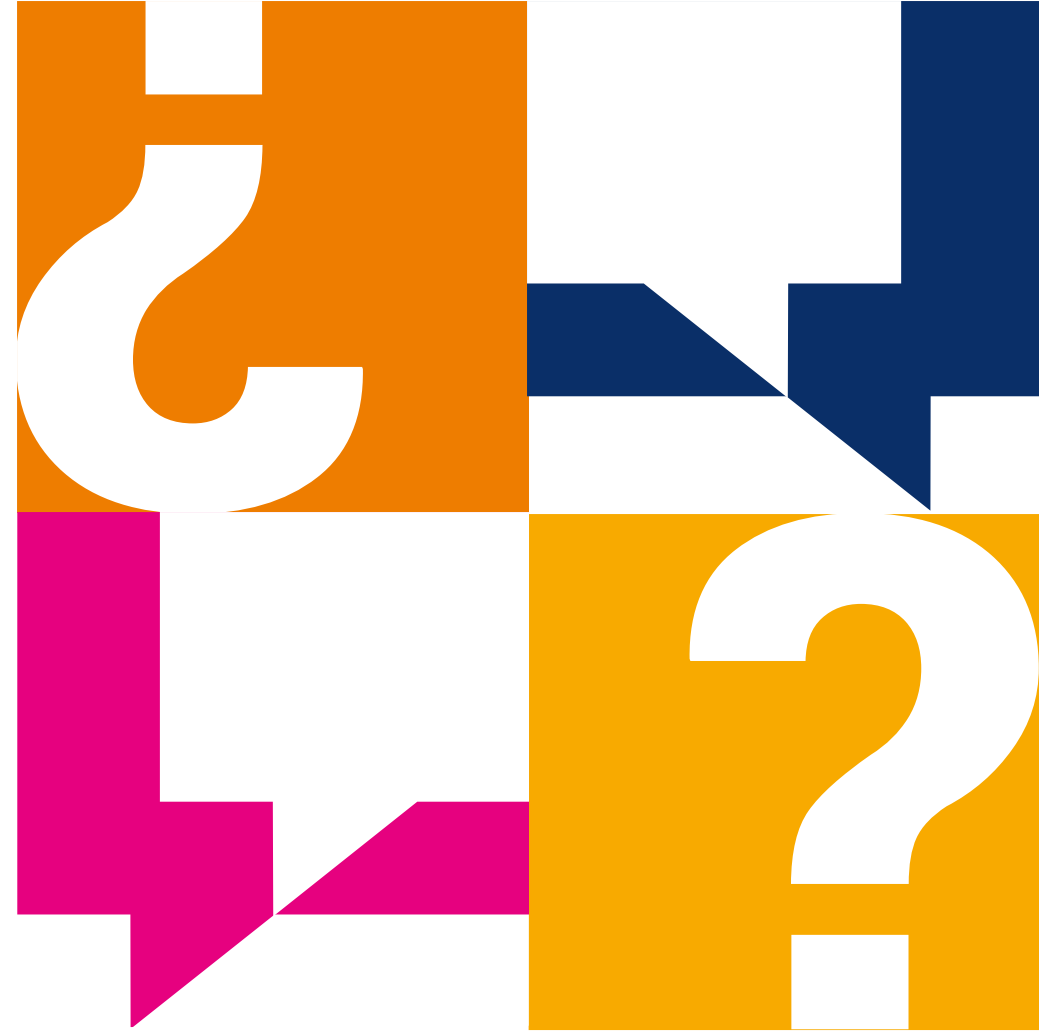
2 **Sincronizar** luego de cada entrevista 

3 **Completar y sincronizar** todas las entrevistas al final de cada día 



Y recuerda, emitir tu boleta e informe en la fecha requerida

**¿Alguna pregunta
o comentario?**



¡Muchas gracias!





CENSO
2024

www.censo.cl