

Recorrido Censal: Segmentación de manzanas y áreas de levantamiento

Capacitación Censo de Población y Vivienda

Introducción



En este módulo abordaremos el proceso de “segmentación de manzanas (MZ) y áreas de levantamiento (AL)”, el cual será realizado por las y los Coordinadores de Grupo según las características y/o situaciones propias del terreno. En particular, conoceremos **las tres situaciones en las que una MZ o AL debe segmentarse**: por tamaño de manzanas, por corresponder a una Área de Levantamiento Focalizado (ALF) o a una Área de Levantamiento en Rural Disperso.

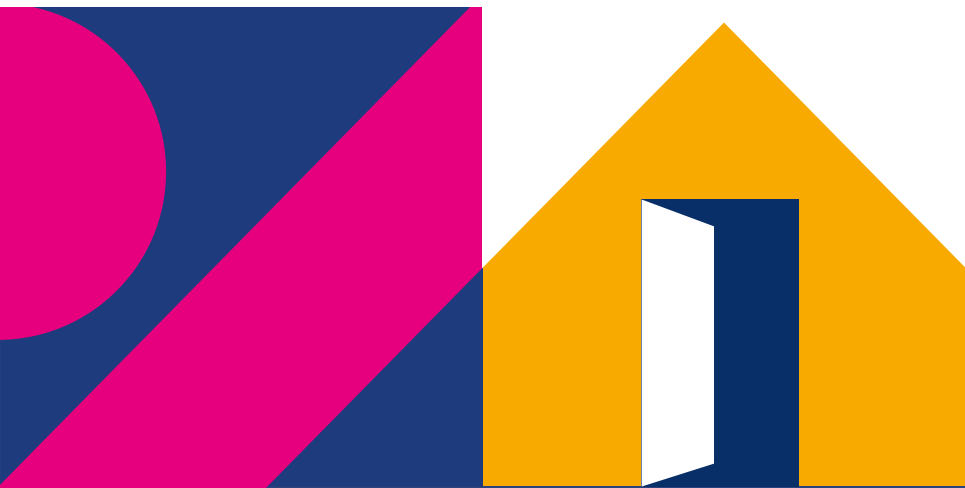
Contenidos

- 01.** Tamaño de Manzana
- 02.** Área de Levantamiento Focalizado (ALF)
- 03.** Área de Levantamiento Rural Disperso



01.

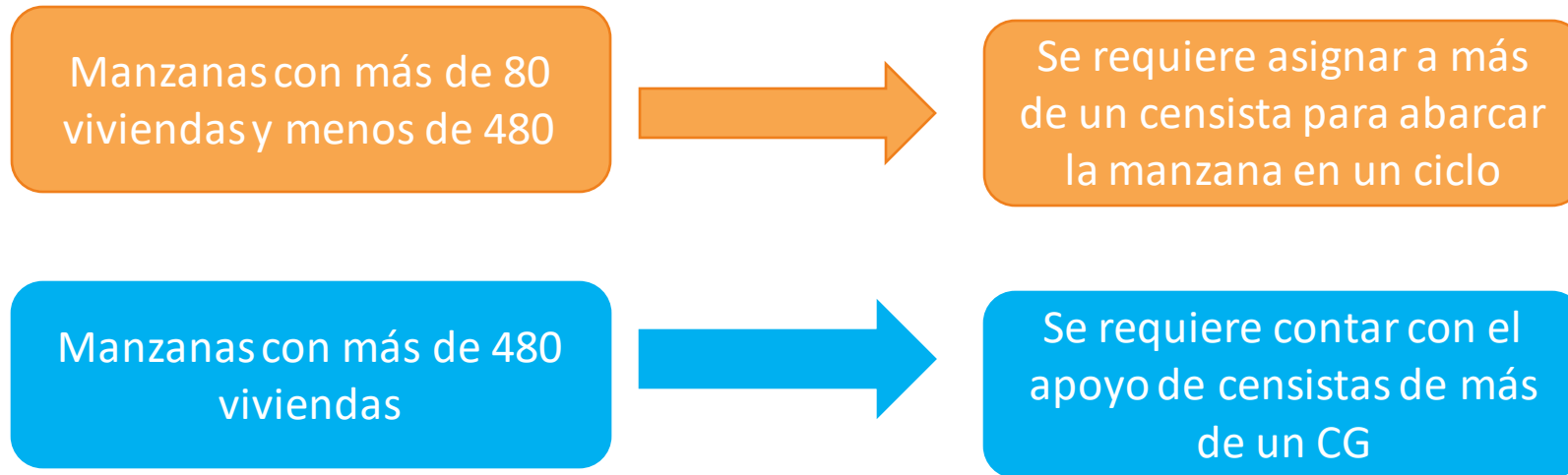
**Tamaño de
manzana**





Importante: En "Barrido", debido al gran número de viviendas particulares **se debe asignar una MZ o AL a más de una o un censista** para delimitar su área de responsabilidad y de trabajo y así evitar la omisión o duplicación.

- ✓ Dependiendo del tamaño de manzana, se pueden presentar dos situaciones:



Cada censista debe conocer su punto de inicio y termino del recorrido, para evitar duplicidad u omisión de viviendas.

Manzanas de 80 a 480 Viviendas Particulares

¿Cómo será segmentada?

- Desde el punto de inicio de la manzana (esquina norponiente o más al norte).
- Distribuyendo una cantidad de viviendas entre 80 y 96 VP o una distribución equitativa de las cargas entre censistas.
- Hitos claramente identificables, como son las esquinas o vértices de la manzana.
- Evitar segmentar en direcciones Sin Nombre o Sin Número.





Manzanas de Alta Concentración (MAC)

Consideraciones importantes:

- Todas las y los censistas serán asignados en el SGC al CG responsable de la manzana.
- Las o los otros CG realizarán sus mismas funciones operativas en terreno.

Tareas CG en Manzanas de Alta Concentración (MAC)

Tareas del CG:

- Recorrer el área asignada con cada censista a su cargo.
- Anotar la dirección de inicio y de término de la asignación y registrar la segmentación en la "hoja de segmentación de manzanas y áreas de levantamiento".





Visualización Hoja de Segmentación

REGIÓN	COMUNA	Nº DE LOCAL CENSAL	NOMBRE CG EN SGC	NOMBRE CG TERRENO		
Nº	CENSISTA	ÁREA GEOGRÁFICA	DIRECCIÓN DE INICIO	DIRECCIÓN DE TÉRMINO	CANTIDAD DE VIVIENDAS REFERENCIALES ASIGNADAS	OBSERVACIÓN
1						
2						
3						
4						
5						
6						
7						
8						
9						
10						
11						
12						



MAC con edificaciones en altura:



La distribución debe realizarse por **pisos completos**.

Si en el ARC existe más de una edificación (con un número aproximado entre 481 y 722 VP de referencia), **cada una de ellas será de responsabilidad de un o una Coordinador/a de Grupo** con su respectivo equipo de censistas.

Si la edificación es asignada a 2 o más censistas, cada censista debe **comenzar su recorrido desde el piso de mayor altura asignado**, y desde el mismo punto de acceso al piso que el resto de sus compañeros/as.



02.

**Área levantamiento
focalizado (ALF)**





A continuación, se presentan **lineamientos generales para la segmentación** de manzanas en áreas de levantamiento focalizado (ALF), **considerando la seguridad como eje central:**

El equipo no debe perderse de vista

- No se debe cambiar de cara de manzana o de un punto en una manzana **si no permite observar al equipo completo** durante el procedimiento.



Establecer "puntos de espera"

- Se deben **establecer puntos de espera** con el objetivo de reunir el equipo operativo una vez terminada una cara de la manzana, y previo a iniciar la siguiente cara de manzana.

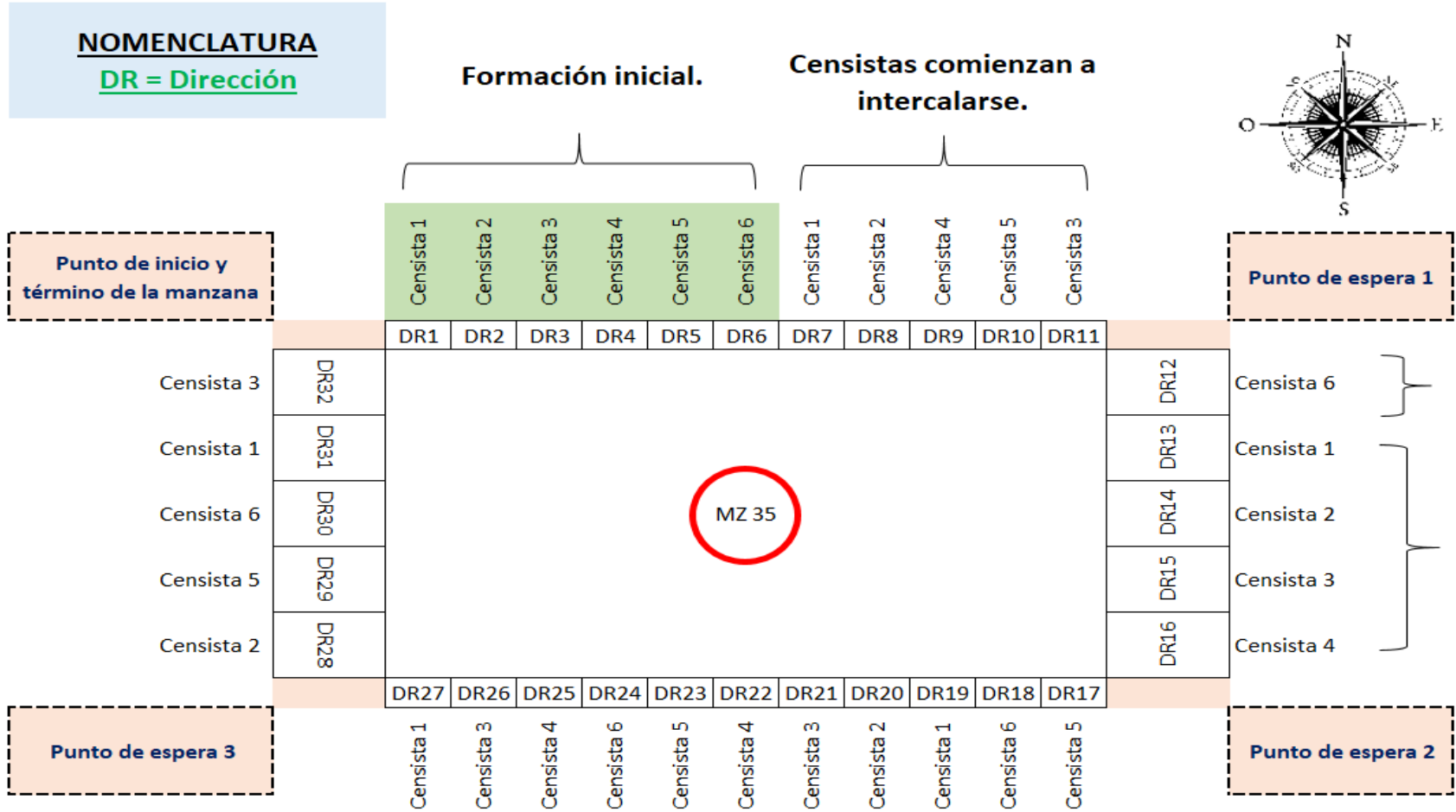


Es responsabilidad de la o el CG a cargo:

- **Distribuir equitativamente** la cantidad de direcciones entre el equipo de censistas.
- Ubicar a cada censista de su equipo en cada dirección de la manzana.
- Registrar en la "**hoja de segmentación - ALF**" cada dirección asignada a cada censista.

¡Recuerda que el censo se realiza en la puerta de la vivienda!

¿Cómo será segmentada?



Se debe asignar la primera vivienda a censistas que menos direcciones visitaron durante la primera cara de manzana.

Censista 5 queda sin asignación en cara de manzana. Por esto, debe estar disponible para prestar apoyo a quién lo necesite.

Manzanas irregulares en ALF



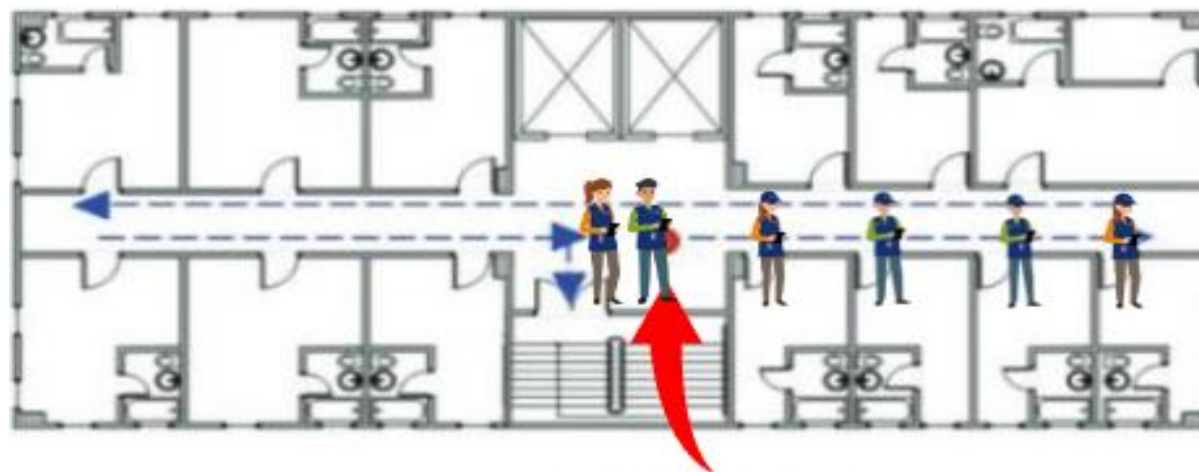
La diferencia será que en estas manzanas existirán tantos **puntos de encuentros** como lo demande la conformación de la misma, considerando:

- el criterio de que las y los censistas no se pierdan de vista.
- la asignación equitativa de las direcciones.

¿Cómo se aplica la segmentación de ALF en edificaciones?

El equipo operativo deberá levantar un piso a la vez.

El punto de inicio del recorrido que se establezca será el “**punto de espera**”, con el objetivo de reunir el equipo operativo una vez terminado el piso, y previo a iniciar el siguiente.



PUNTO DE ESPERA



El CG No debe perderse de vista de sus censistas, además no se debe cambiar de piso o de un punto si no permite observar al equipo completo.

¿Cómo se aplica la segmentación de ALF en edificaciones?

Es responsabilidad de la o el CG a cargo del equipo:

- La distribución equitativa de direcciones asignadas entre el equipo de censistas.
- Registrar en la “**hoja de segmentación - ALF**” cada dirección asignada a cada censista.



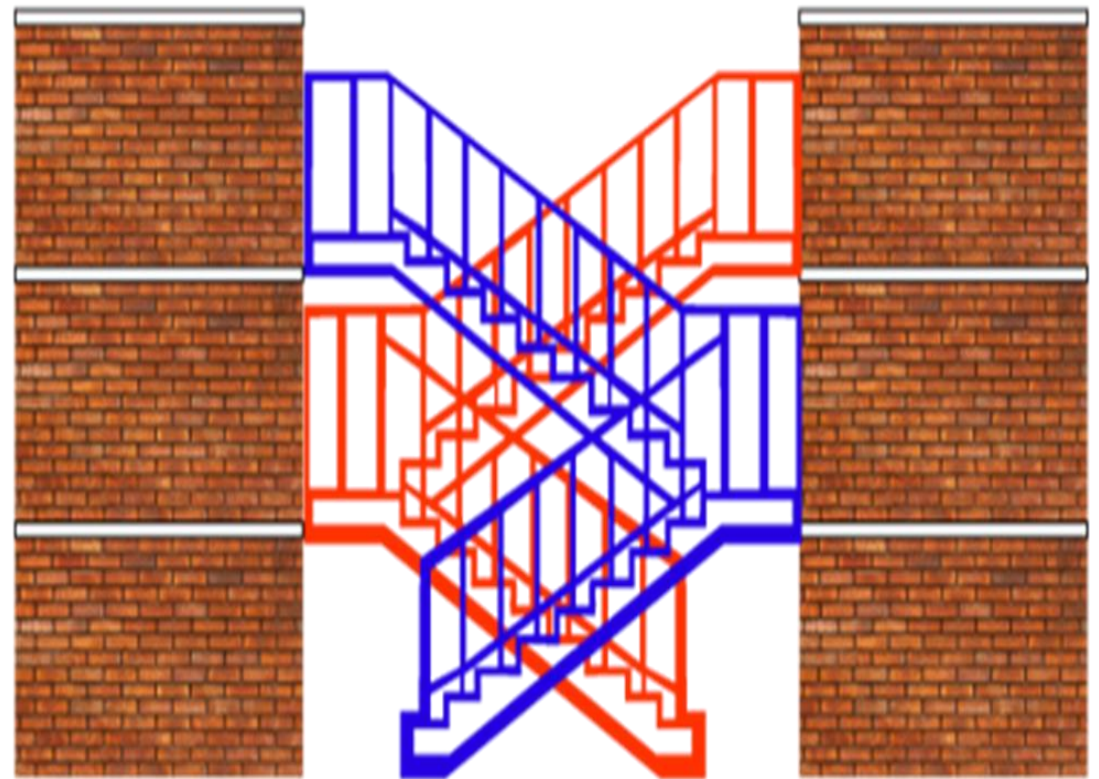


¿Cómo se aplica la segmentación de ALF en edificaciones?

El/La CG deberá:



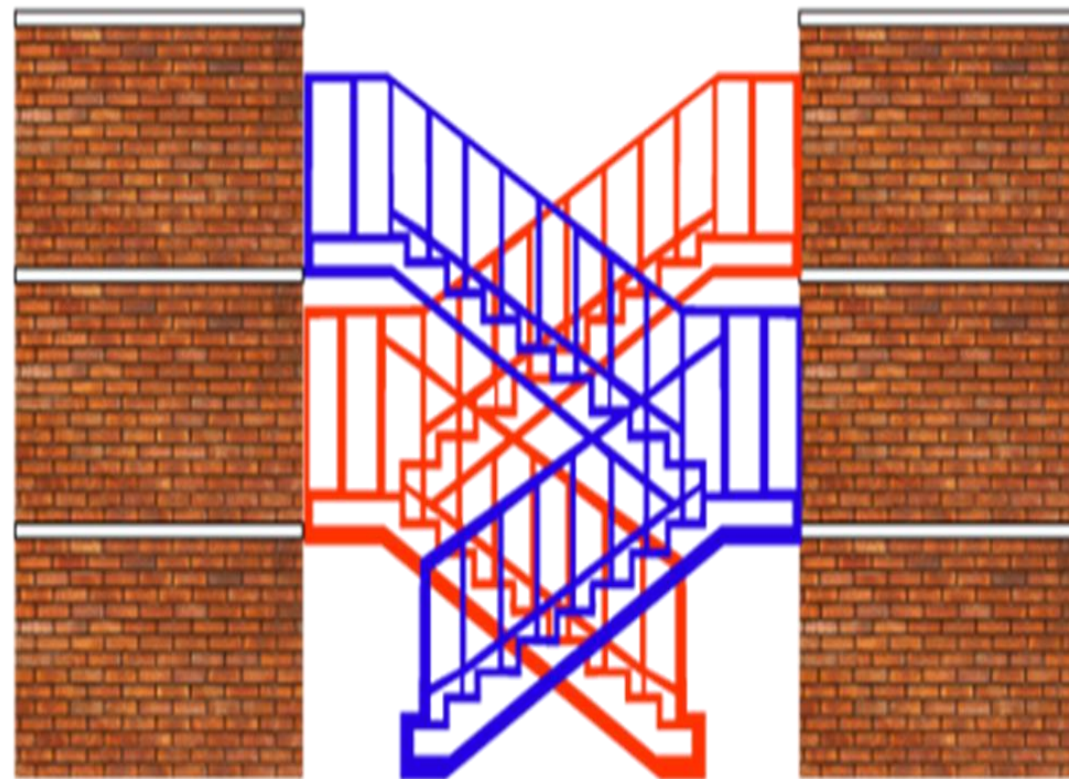
Ubicar a todo su equipo de censistas en los departamentos (pisos más altos y de la escalera ubicada "más al fondo" de la dirección).



¿Cómo se aplica la segmentación de ALF en edificaciones?

La distribución deberá ser la misma que para manzanas regulares e irregulares:

- La o el primer/a censista deberá estar ubicado en la primera dirección identificada desde el punto de inicio hasta el n° de dirección.
- No perder de vista a las y los censistas del equipo y no cambiar de escalera o edificación hasta que todas y todos los censistas hayan terminado.
- Se sugiere que la o el CG se mantenga ubicado/a en las escaleras de la edificación más próxima al piso donde se ubiquen sus censistas.
- Una vez finalizada la escalera repetir el mismo proceso con las escaleras faltantes.



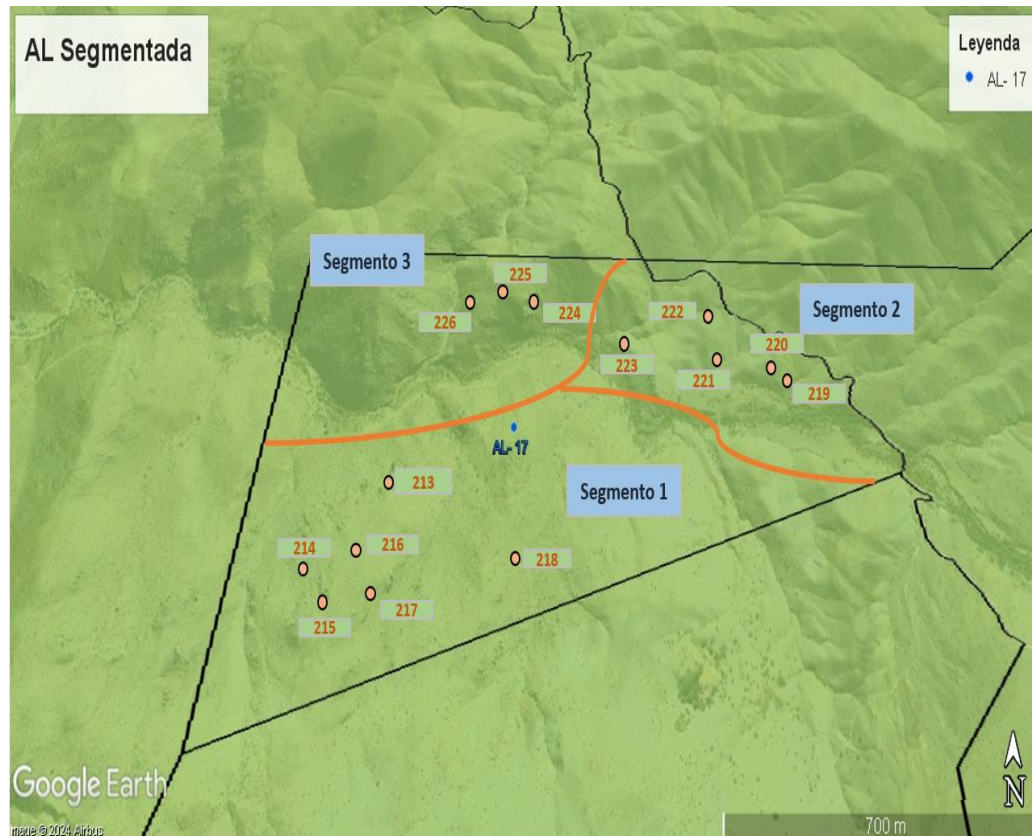


03.

Rural disperso



SEGMENTACIÓN EN ÁREAS DE LEVANTAMIENTO

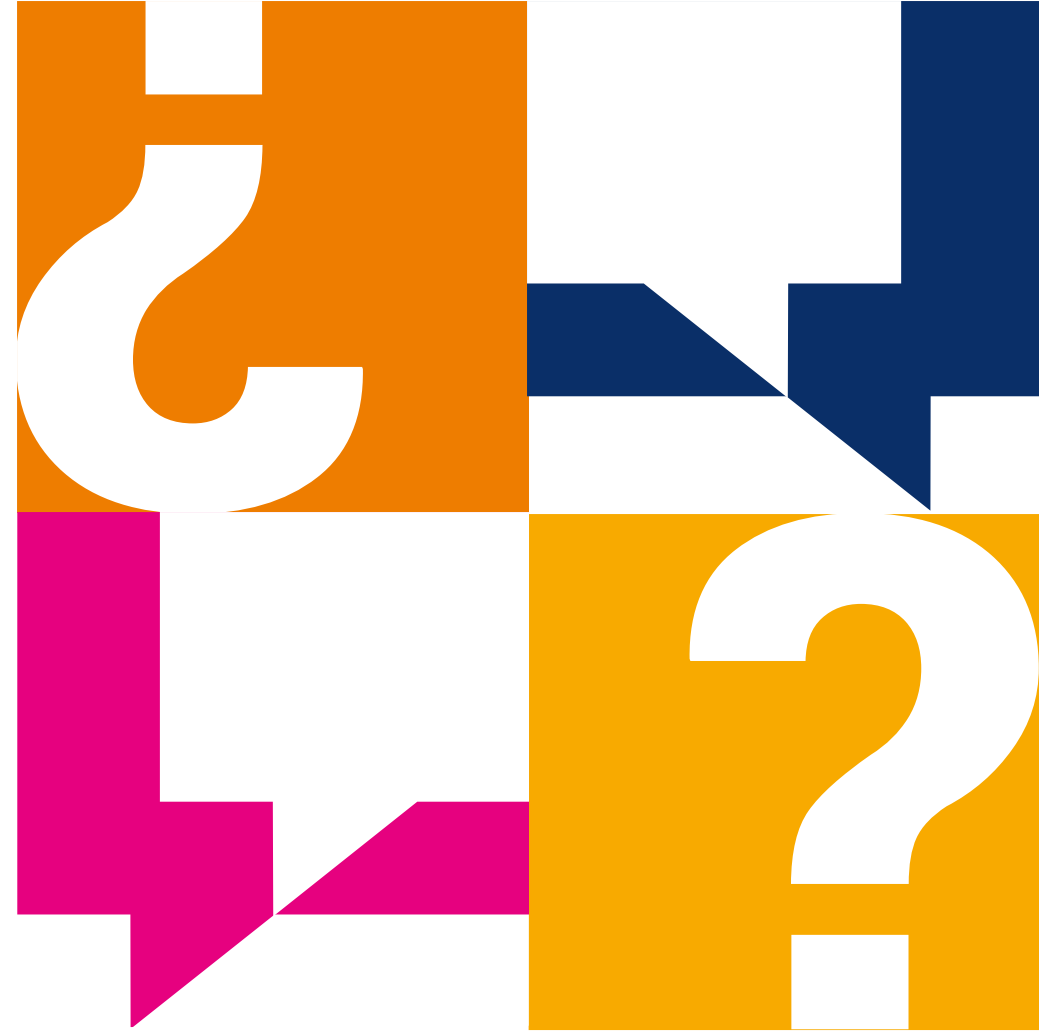


¿Cómo será segmentada?

- La asignación será por coordenadas XY.
- En la hoja de segmentación de AL, se deberá señalar el correlativo correspondiente a la dirección asignada.
- La distribución podrá ser de 1 a N, dependiendo de la cantidad de censistas, del territorio y sus características geográficas.

*La segmentación en AL está diseñada para que puedas distribuir eficientemente a las y los censistas en el territorio optimizando el uso de vehículos.

**¿Alguna pregunta
o comentario?**



¡Muchas gracias!





CENSO
2024

www.censo.cl