

# Aspectos Comunicacionales

# ¿Qué aprenderemos?



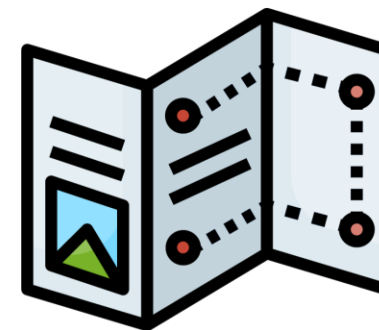
La importancia de comunicar eficazmente el Censo y promover participación ciudadana.



A adoptar un tono cercano, inclusivo, con enfoque de género y lenguaje simple para llegar a toda la población.



Cómo interactuar con los medios y manejar situaciones comunicacionales críticas.



Identificar y utilizar diversos materiales como afiches, volantes, y paneles araña para informar y educar a la comunidad.

# Contenidos

- 01.** Objetivos comunicacionales
- 02.** Tono y estilo de la comunicación
- 03.** Relación con los medios de comunicación
- 04.** Canales oficiales
- 05.** Consideraciones generales



**01.**



# **Objetivos comunicacionales**



# Objetivo General

Informar y difundir el Censo de Población y Vivienda 2024, logrando que las personas respondan el cuestionario censal y participen del operativo estadístico más grande del país.



# Objetivos Específicos

1



Explicar para qué le sirve el Censo a la ciudadanía (usos)

2



Foco en reclutamiento y selección

3



Fomentar la participación de la población de manera transversal e inclusiva

4



Difundir las novedades, metodología y principales conceptos.

5



Seguridad del proceso



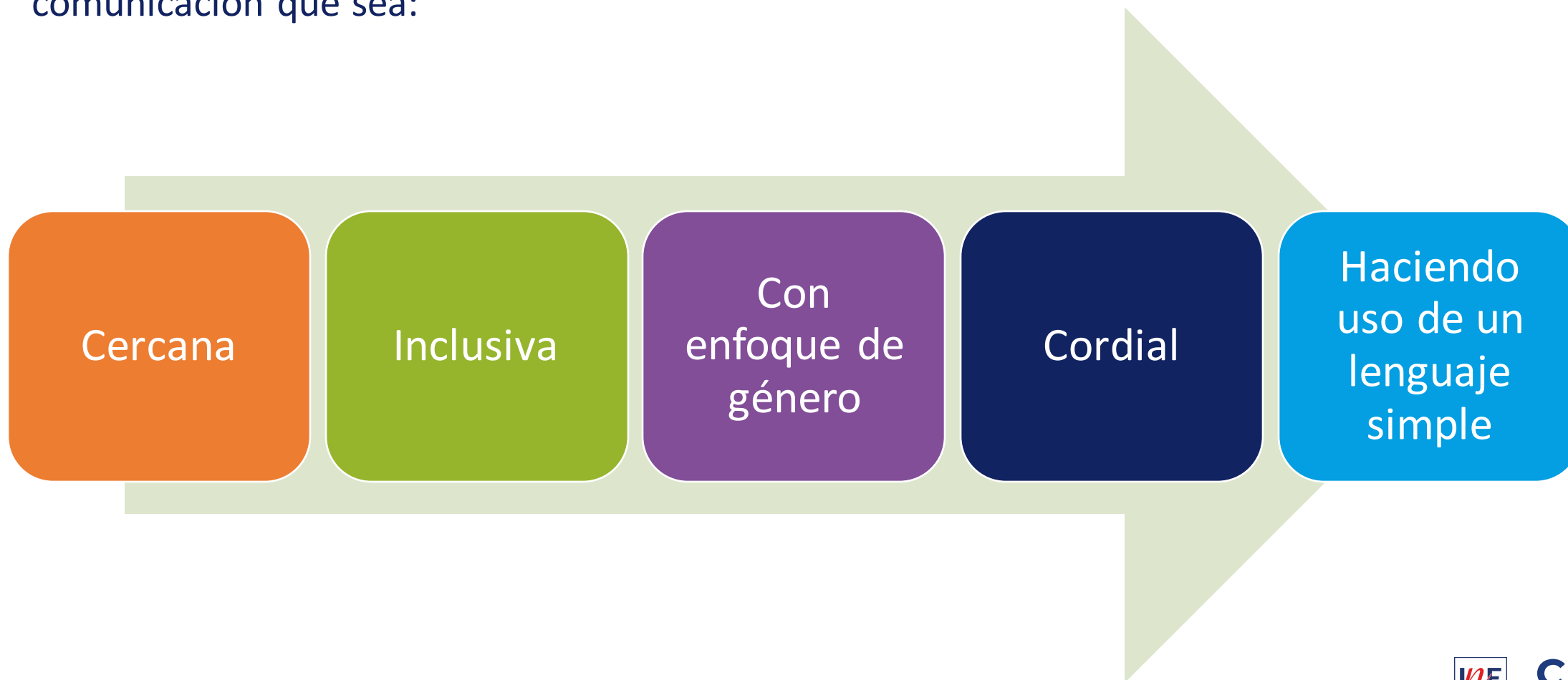
**02.**

# **Tono y estilo de la comunicación**





En toda instancia de interacción con la ciudadanía que sea parte de este operativo (personas informantes, actores que colaboren con el despliegue, entre otros), usa un tono y estilo de comunicación que sea:







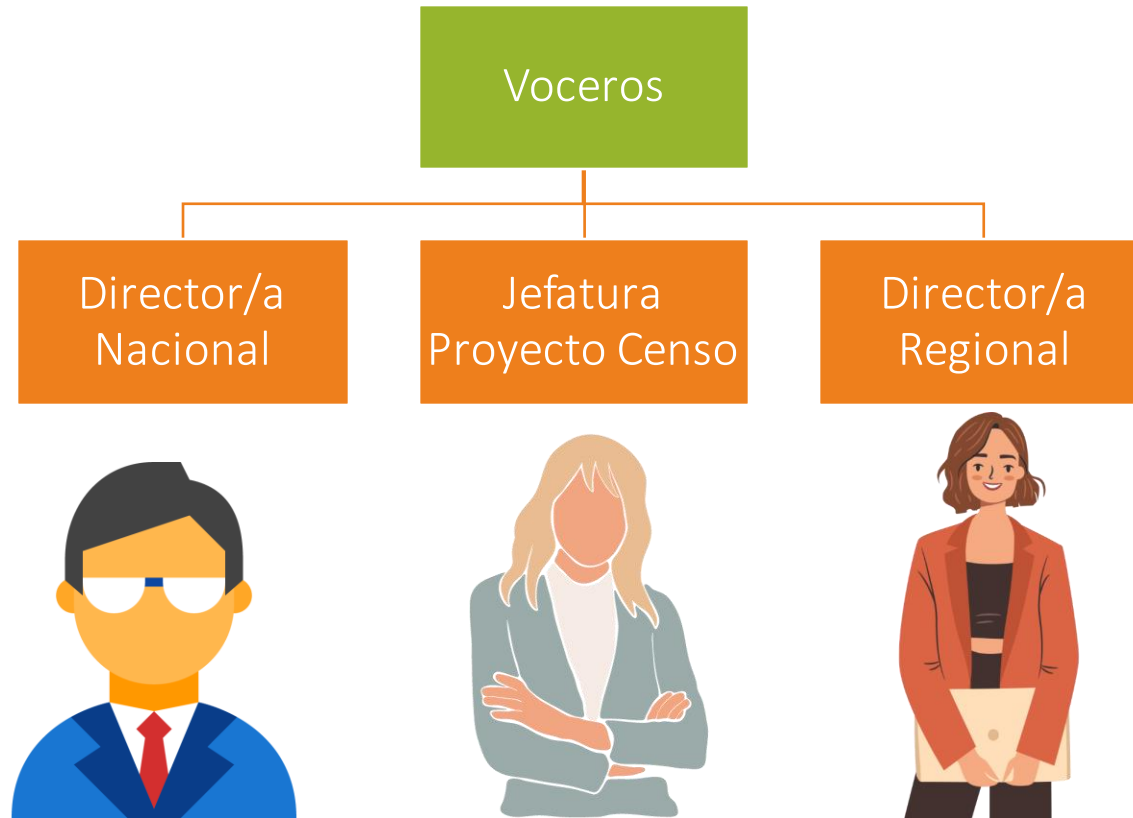
**03.**



# **Relación con los medios de comunicación**



# ¿Quiénes tienen autorización para hablar con los medios de comunicación?



# Requerimientos de medios de comunicación, se canalizan a través de:

Gestor/a Regional de Comunicaciones regional, quien debe coordinarse con la Unidad de Comunicaciones Censo de nivel central.



# ¿Qué situaciones podrían escalar comunicacionalmente?

- **Agresiones o malos tratos** al personal en terreno, acoso y xenofobia.
- **Robo o hurto** al personal en terreno.
- **Grabación o fotografías** del personal en terreno en el ejercicio de sus tareas, que sean utilizadas para **denostar o denunciar** sin fundamento.





# ¿Qué otras situaciones podrían escalar?

- Denuncias por **malos tratos** del personal en terreno a personas informantes.
- Manifestaciones de personas en contra de la labor de Censo, oponiéndose, por ejemplo, al **ingreso del personal a ciertos sectores.**





**04.**



**Canales  
Oficiales Censo de  
Población y  
Vivienda 2024**

# Canales Oficiales Censo:

 [www.censo2024.cl](http://www.censo2024.cl)

  @censo2024

 Fono Censo: 1525

 [censo@ine.gob.cl](mailto:censo@ine.gob.cl)



**05.**

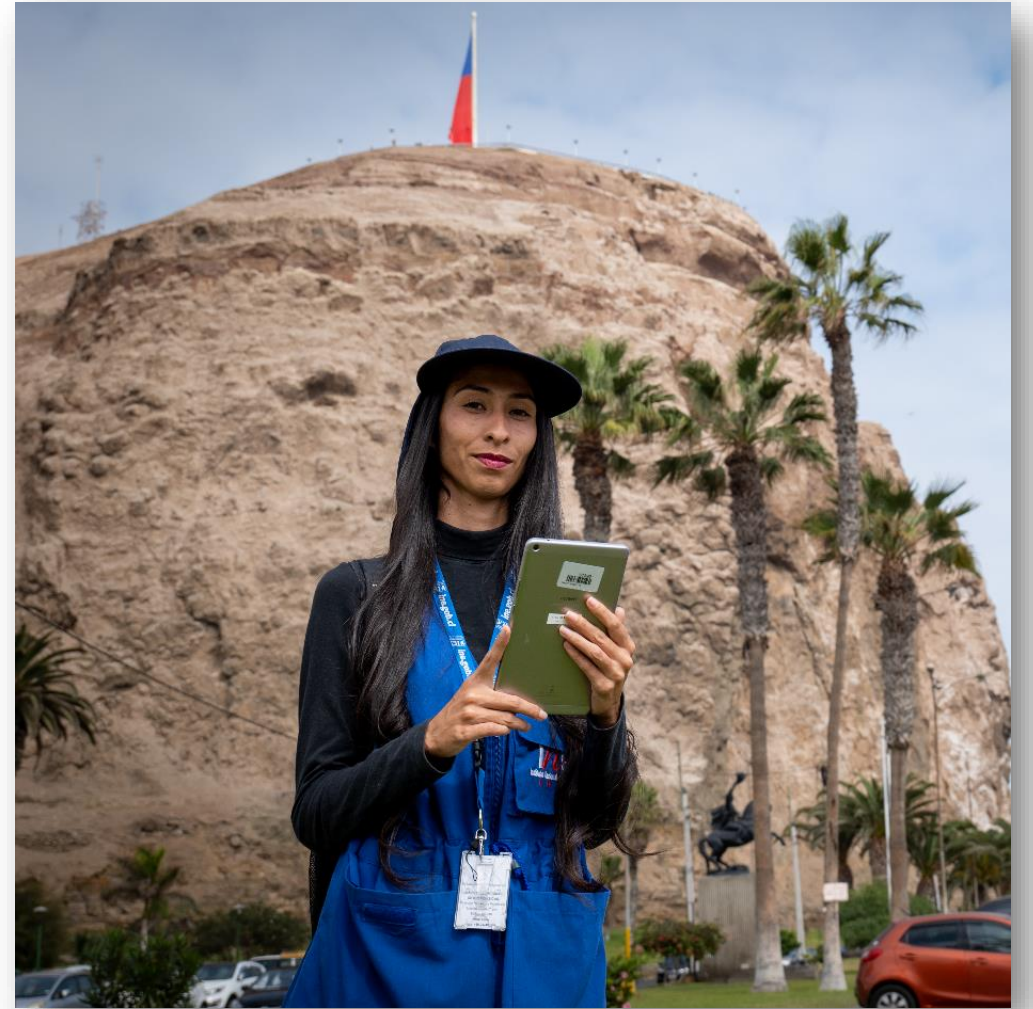


# Consideraciones generales



# Personal operativo debe contar:

- **Indumentaria institucional**
- **Credencial visible**





# Credencial institucional

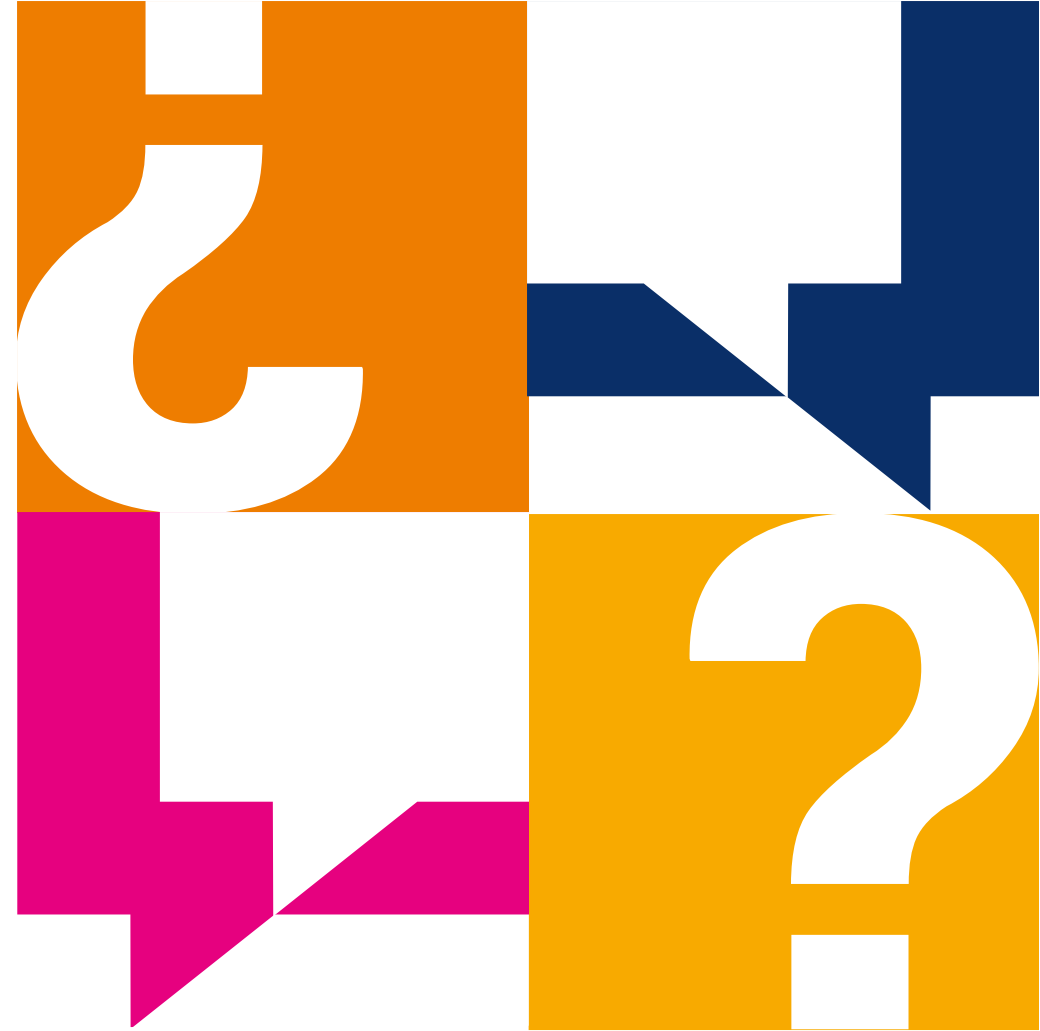


# Resguardo de la privacidad de los y las PSC

No realizar fotografías, vídeos o subir dichos registros a las redes sociales, salvo expresa solicitud de la Unidad de Comunicaciones Institucional y de la Unidad de Comunicaciones Censo.



**¿Alguna pregunta  
o comentario?**



# ¡Muchas gracias!





**CENSO**  
2024

[www.censo.cl](http://www.censo.cl)